



Bilgisayar Ağları (Network)

BİLGİSAYAR AĞLARI

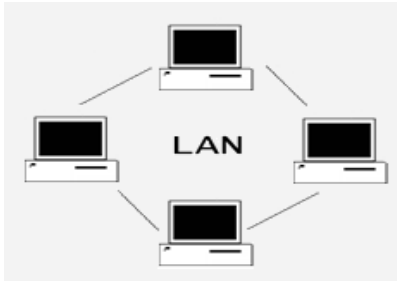
İki yada daha çok bilgisayarın birbirine bağlanmasına bilgisayar ağı (network) denir. Bilgisayar ağlarına ihtiyaç duyulmasının sebebi ağ içindeki bilgisayarların birbirleriyle iletişim kurabilmesi ve veripaylaşabilmesidir. Veri paylaşmak sabit disklerde yer alan klasörlerin ve dosyaların izin verilen bir yada birçok kişi ile tarafından kullanılabilmesi anlamındadır. İletişim ise kullanıcıların birbirlerine elektronik posta gönderebilmesi anlamındadır. Bilgisayar ağları sayesinde bir bilgisayardaki yazıcı ve çevre birimleri hatta programlar başka kullanıcılarla paylaşılabilir.

Bilgisayar Ağları Çeşitleri



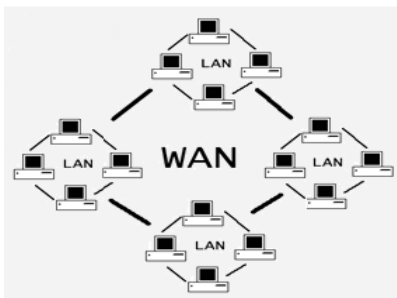
Kişisel Ağ Bağlantısı (PAN - Personal Area Network)

PAN kişisel cihazların birbiriyle bağlanması sonucu elde edilen kişisel ağıdır. PAN bağlantısı sağlandığında PAN'ın parçası olan tüm etkin aygıtlar (cep telefonu, USB, fotoğraf makinesi, yazıcı gibi) ve bilgisayarlar arasında erişim sağlanır. Personal Area Network



Yerel Alan Ağı (LAN - Local Area Network)

En az iki bilgisayar arasında olur ve fiziksel olarak aynı yerde olmalıdırlar. Ev, okul, laboratuvar, iş yeri gibi sınırlı coğrafi alanlardaki bilgisayarları ve araçları birbirine bağlayan ağlardır. Bilgisayar, yazıcı, mobil aygıt gibi kişisel cihazlar ve bunları birbirine bağlayan anahtarlayıcı (switch) gibi cihazlardan oluşur.



Geniş Alan Ağı (WAN - Wide Area Network)

Yerel Ağların birbirine bağlanmasını sağlayan çok geniş ağlardır. Kurum ve kuruluşların uzaktaki şubelerini birbirine bağlamak için WAN teknolojileri kullanılabilir. Bilinen en geniş alan ağı internet'dir.